



# ITM

**Groupes Electrogènes**

**VENTE  
INSTALLATION  
LOCATION  
MAINTENANCE**  
(7/7 - 24/24)

## MATERIEL D'OCCASION GROUPE ELECTROGENE SACM - 1250 KVA

<b>INFORMATIONS GENERALES</b>	
Marque	SACM
Puissance	1250 KVA
Année	1999
Heures	4851
Version	CHASSIS
<b>MOTEUR</b>	
Marque	WARTSILA
Type	UD30V1256
N° série	RQE 30 063
Régime	1500 tr/min
Nombre de cylindres	12
Refroidissement	PAR AEROREFRIGERANT
<b>ALTERNATEUR</b>	
Marque	LEROY SOMER
Type	AA50L10
N° de série	363216-1
Tension / fréquence	400 V / 50 HZ
<b>ACCESSOIRES</b>	
RESERVOIR JOURNALIER - SILENCIEUX - AEROREFRIGERANT	
<b>DIMENSIONS ET POIDS</b>	
Dimensions (mm)	4500 X 1800 X 2500
Poids (kg)	18/20 TONNES
<b>PRIX DE VENTE HT</b>	<b>Nous consulter</b>
<b>CONDITIONS DE VENTE</b>	Matériel vendu en l'état sans garantie
	Prix départ Dasle (25 - France) – EXW (nous consulter)
	Paiement avant enlèvement



# ITM

**Groupes Electrogènes**

**VENTE  
INSTALLATION  
LOCATION  
MAINTENANCE**  
(7/7 - 24/24)







# ITM

## Groupes Electrogènes

**VENTE**  
**INSTALLATION**  
**LOCATION**  
**MAINTENANCE**  
 (7/7 - 24/24)

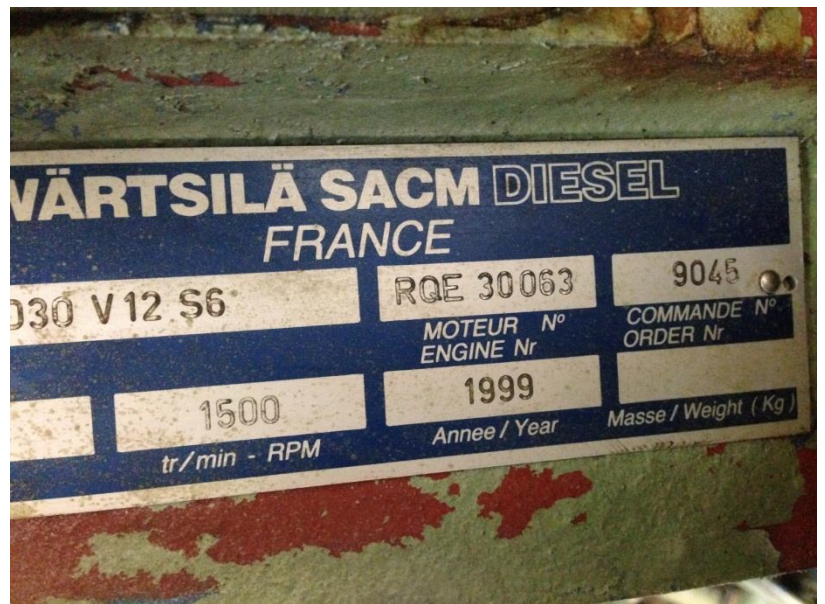
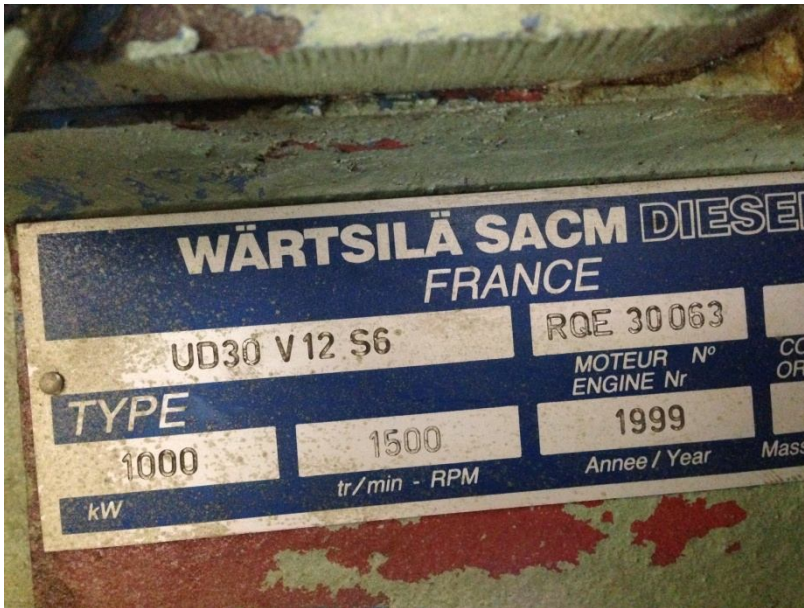
Type	AA 50 L10		N°	363216-1		IP	23	
Puissance	1000	kW	Cos $\varphi$	0.8	$\Delta$	V	A	
Power rating	1250	kVA	Rend Eff. %		Y	380	V	1899 A
tr/mn	1500	50	Hz	Ph	3	Isolation Insulation	Cl. H	PdB WP
Service Duty	S1	Echauffement Temperature rise		125	K	Amb.	40 °C	
Régulat. A.V.R.	RS128-0	Excitation		R-B-C		En charge	69 V	
Date		A vide No load		3	A	Rated load	5.5 A	
Masse Weight		kg	Rlt côté entraînement DE BRG		6225 C3			
Quant.	50	g	Rlt côté opposé NDE BRG		6320 C3			
Periodicité de graissage Grease every	3000	h	Avec With		SHELL ALVANIA CR			
Graisser en rotation Regrease in running	Ou tous les 6 mois Or every 6 months		Ou graisse équivalente - Or any equivalent grease		Graisser à la mise en service - Regrease at the start up			
<b>ALTERNATEUR</b>			<b>IEC 34</b>			<b>A.C. GENERATOR</b>		
Fabriqué par			30000366					
DREUILLE LA ROCHETTE 20000 - 91120 DREUILLE LA ROCHETTE CEDEX 1 (FRANCE)								



# ITM

**Groupes Electrogènes**

**VENTE  
INSTALLATION  
LOCATION  
MAINTENANCE**  
(7/7 - 24/24)







# ITM

**Groupes Electrogènes**

**VENTE  
INSTALLATION  
LOCATION  
MAINTENANCE**  
(7/7 - 24/24)

